



## Complete Windshield Treatment Kit

### KIT INCLUDES:

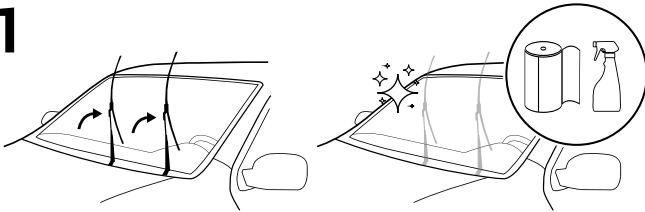
- Advanced Nano-Ceramic Coating 16.5 ml
- 2-in-1 Microfibre Applicator Mitt
- iCloth® XL Cleaning Wipe

### REQUIRED:

- Glass Cleaner
- Paper Towels

**!** **IMPORTANT:** Do not apply product in direct sunlight or in temperatures below 5°C/41°F or above 25°C/86°F.

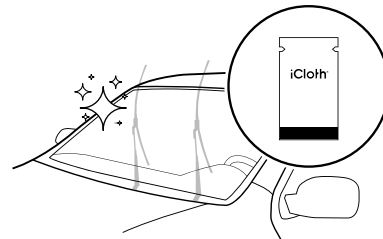
1



Lift up both windshield wipers. Use glass cleaner and paper towels to thoroughly clean the entire windshield.

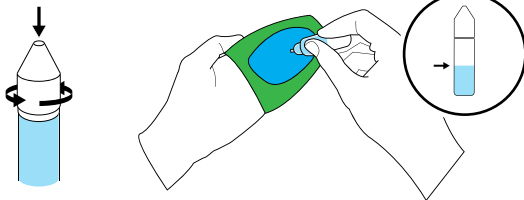
*Recommended: Clean wiper blades for better product performance.*

2



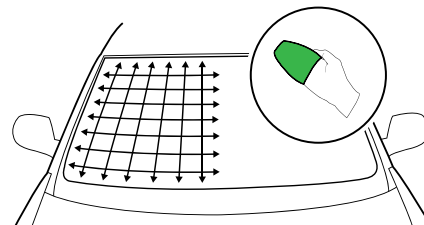
Clean the windshield once more using the iCloth® XL Cleaning Wipe to remove any residual surface contaminants.

3



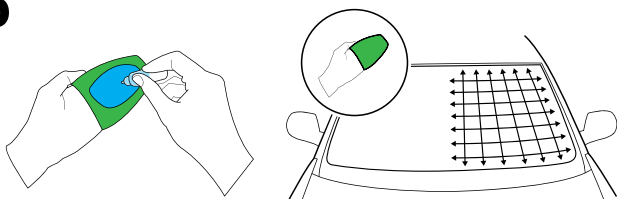
Apply HALF of the Advanced Nano-Ceramic Coating to the **GREEN** side of the Microfibre Applicator Mitt.

4



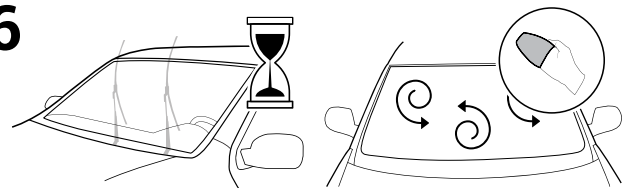
Wipe half of the windshield in a grid pattern (up/down and side-to-side).

5



Apply the remaining coating to the mitt. Then repeat step 4 for the other half of the windshield.

6



Wait 2 to 3 minutes for the coating to bond to the glass, then use the **GREY** side of the mitt to buff off all excess residue in a circular motion until the glass is clear.

7

Let the glass cure for 12 hours before exposing to water. Vehicle can be driven during this time.

**DANGER: CAN CAUSE SEVERE SKIN AND EYE IRRITATION.** Do not get in eyes, on skin or on clothing. **MAY BE HARMFUL IF SWALLOWED. KEEP OUT OF REACH OF CHILDREN.** Gloves are recommended for sensitive skin or prolonged use. Use only in a well-ventilated area. **FIRST AID TREATMENT:** Contains 1,5-Dichloro-1, 1,3,3,5,5-hexamethyltrisiloxane, 1,3-Dichlorotetramethyltrisiloxane, 1, 7-Dichlorooctamethyltetrasiloxane. If in eyes, rinse with water for at least 15 minutes; seek medical attention immediately. If swallowed, call a Poison Control Centre or doctor immediately. If inhaled, move person to fresh air. If on skin, rinse well with water. **STORAGE:** Store at room temperature before use. Store away from heat.



## Trousse complète de traitement du pare-brise

### LA TROUSSE COMPREND:

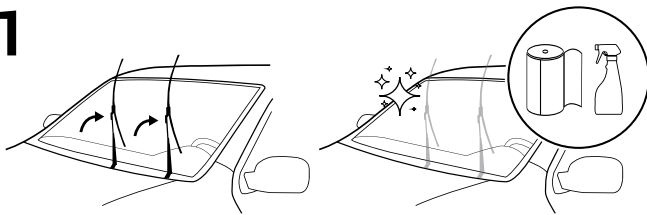
- Revêtement en nano-céramique avancée 16,5 ml
- Gant applicateur en microfibre 2 en 1
- Lingette nettoyante iCloth® XL

### REQUIS:

- Nettoyant pour vitres
- Serviettes en papier

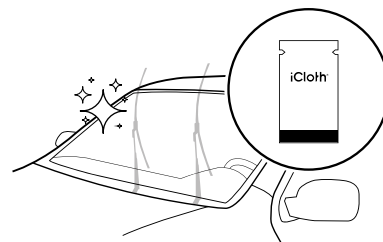
**!** IMPORTANT: Ne pas appliquer le produit en plein soleil ou à des températures inférieures à 5 °C / 41 °F ou supérieures à 25 °C / 86 °F.

1



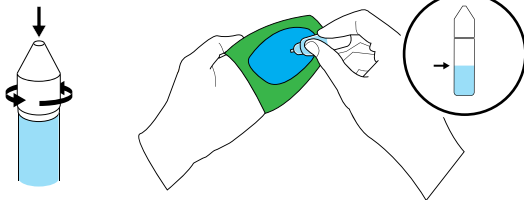
Soulevez les deux essuie-glaces. Utilisez un nettoyant pour vitres et des serviettes en papier pour nettoyer entièrement le pare-brise.  
Recommandé : Nettoyez les balais d'essuie-glace pour une meilleure performance du produit.

2



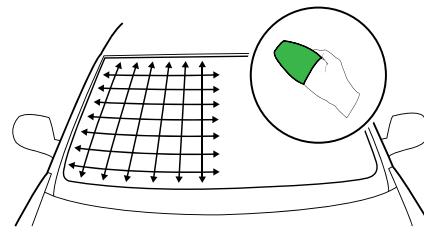
Nettoyez le pare-brise une fois de plus à l'aide de la lingette nettoyante iCloth® XL pour éliminer les contaminants résiduels de la surface.

3



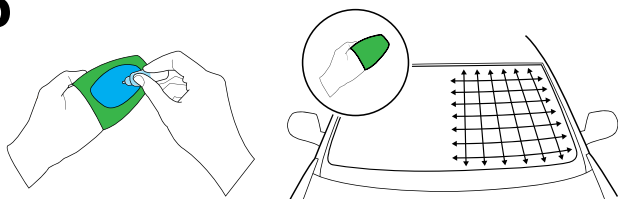
Appliquez la MOITIÉ du revêtement nanocéramique avancé sur le côté **VERT** du gant applicateur en microfibres.

4



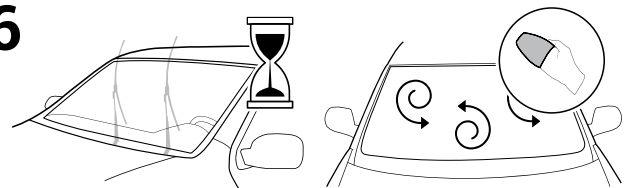
Essuyez la moitié du pare-brise en suivant un quadrillage (de haut en bas et d'un côté à l'autre).

5



Appliquez le reste du revêtement sur le gant. Répétez ensuite l'étape 4 pour l'autre moitié du pare-brise.

6



Attendez 2 à 3 minutes pour que le revêtement adhère au verre, puis utilisez le côté **GRIS** pour enlever tous les résidus en excès dans un mouvement circulaire jusqu'à ce que la vitre soit claire.

7

Laissez le verre durcir pendant 12 heures avant de l'exposer à l'eau. Vous pouvez conduire le véhicule pendant cette période.

**DANGER : PEUT CAUSER UNE GRAVE IRRITATION DE LA PEAU ET DES YEUX.** Éviter le contact avec les yeux, la peau ou les vêtements. **PEUT ÊTRE NOCIF S'IL EST AVALÉ. TENIR HORS DE LA PORTÉE DES ENFANTS.** L'utilisation de gants ménagers est recommandée pour la peau sensible ou un emploi prolongé. N'utiliser que dans un endroit bien aéré. **PREMIERS SOINS :** Contient 1,5-Dichloro-1, 1,3,3,5,5-hexaméthyltrisiloxane, 1,3-Dichlorotetraméthyl disiloxane, 1, 7-Dichlorooctaméthyltetrasiloxane. En cas de contact avec les yeux, rincer avec de l'eau pendant 15 minutes; consulter immédiatement un médecin. En cas d'ingestion, appeler immédiatement un centre antipoison ou un médecin. En cas d'inhalation, transporter à l'air frais la personne exposée. En cas de contact avec la peau, bien rincer avec de l'eau. **ENTREPOSAGE :** Conserver à température ambiante avant utilisation. Conserver à l'abri de la chaleur.